

Stand: 4. Dezember 2025

**VEP TEIL 2 VON 2 ALS ANLAGE 1B**

## **- VORHABEN- UND ERSCHLIEßUNGSPLAN -**

### **ZUM VORHABENBEZOGENEN BEBAUUNGSPLANES NR. 8 DER GEMEINDE WULKENZIN**

„Wohnen an Feldrain in Neuendorf“



Über das Vorhaben werden folgende Konzeptionen planerisch vorbereitet und sind im Rahmen der Projektplanung wie folgt umzusetzen:

- Erschließung (= bindend)
- Haustypen (= Empfehlung in der Form, wie sie über das festgesetzte Maß der baulichen Nutzung und der Bauweise möglich sind).





### Zeichenerklärung

#### Planung

- Einschnittsböschung
- Mulde mit Fließrichtung
- Fahrbahn mit Achse
- Zufahrt mit Bordabsenkung
- Bankett mit Zufahrt
- Dammabstufung

#### Verwaltung

- Gemarkung
- Flurgrenze
- Flurstücksgrenze
- Flurstücksgrenze - neu

#### Sonstiges

- Rückbau
- Kleinbohrung

#### Versorgungseinrichtungen

vorhanden	geplant	
		Trinkwasserleitung (Stadtwerke)
		Gasleitung (Stadtwerke)
		E-Leitung (E.dis)
		FM-Leitung (Telekom)
		FM-Leitung (neu, medianet)
		Beleuchtungskabel (E.dis)
		SW-Freispiegleitung (Stadtwerke)

#### Leitungsinformation nicht zur Maßentnahme geeignet.

- Regenwasserkanal (vorhanden Stadtwerke)
- geplant (privat)

Grundplan hergestellt:  
Vermessung:  
QSW Rainer Lössner (08/2022)  
Schwedenerstraße 21  
17033 Neubrandenburg  
Tel. 0395 707 7 000  
Bezugssystem:  
Lage: ETRS89  
Höhe: ...

<div><div>Auftraggeber</div><div><div>SKH Ingenieurgesellschaft mbH</div><div>Friedrich-Engels-Ring 48 a</div><div>17033 Neubrandenburg</div><div>Tel.-Nr.: 0395 571886-700 E-Mail: info@skh-ingenieure.de</div></div></div>	Datum		Zeichen
	bearbeitet:	04.12.2025	Hörke
	gezeichnet:	04.12.2025	Utpott
	geprüft:	04.12.2025	Hamann
20-22-057			

<div><div>Auftraggeber</div><div><div>Matthias Hagenow</div><div>Am Bahndamm 5</div><div>17039 Wulkenzin</div></div></div>	Datum		Zeichen
	geprüft:		

Änderung Teilungsentwurf		3.12.2025	Hö./Ri.
Nr.	Art der Änderung	Datum	Zeichen

## ENTWURFSPLANUNG

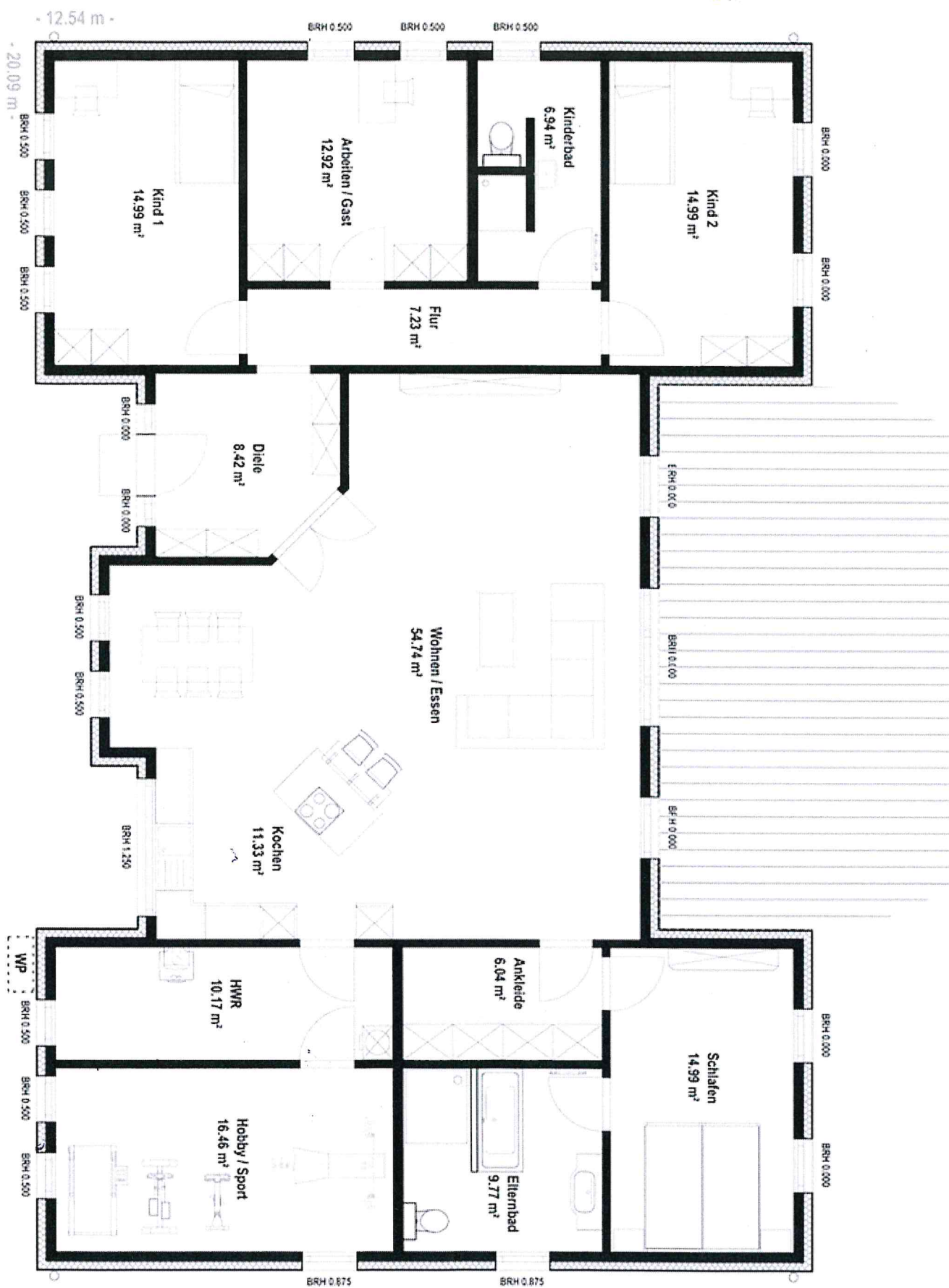
Fachbereich	Unterlage / Blatt-Nr.: 5/1
Verkehrsanlagen	Lageplan
	Maßstab: 1:250

Erschließung Grundstücke 17039 Wulkenzin OT Neuendorf	
aufgestellt:	
....., den .....	
	VORABZUG









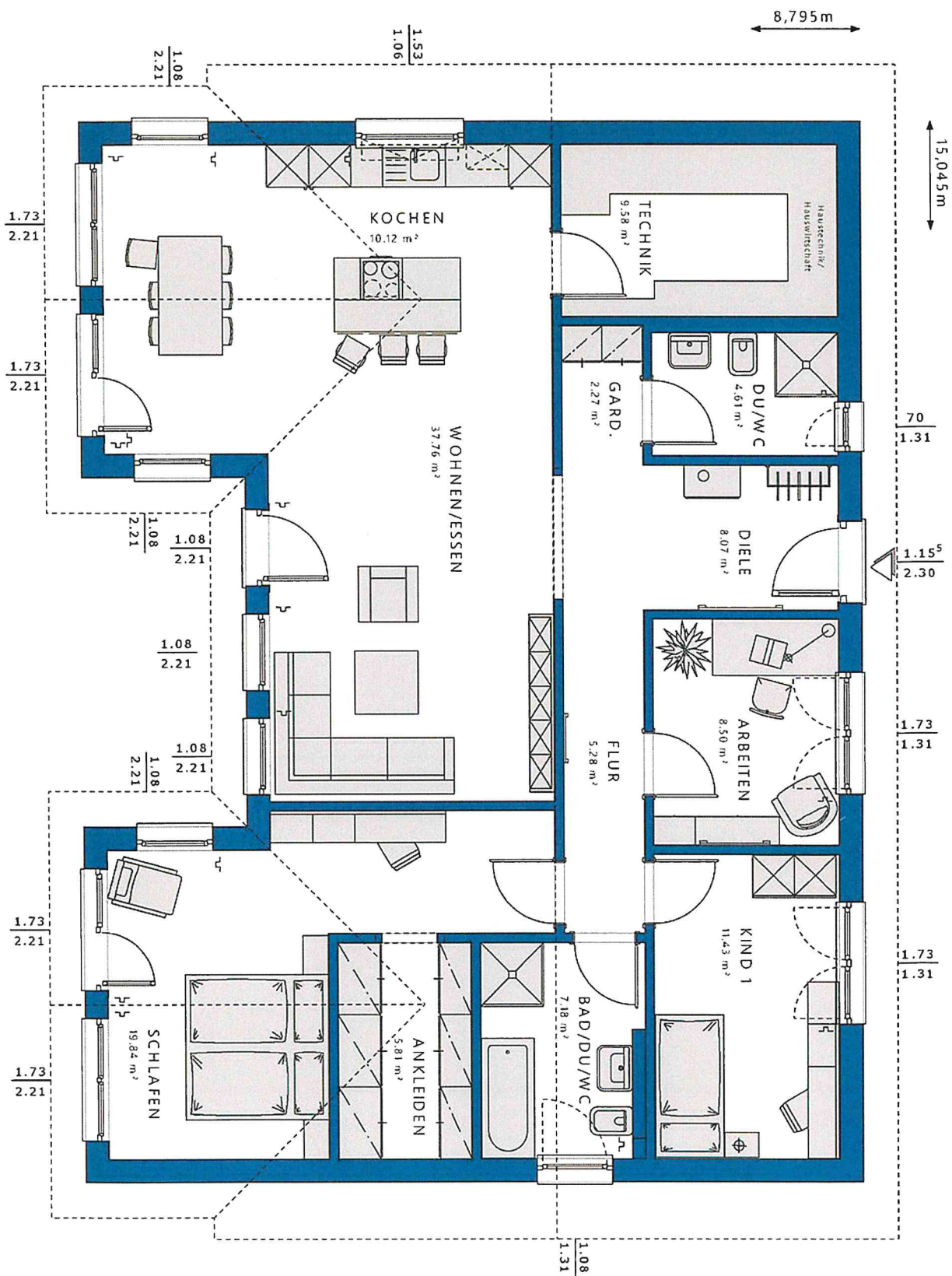








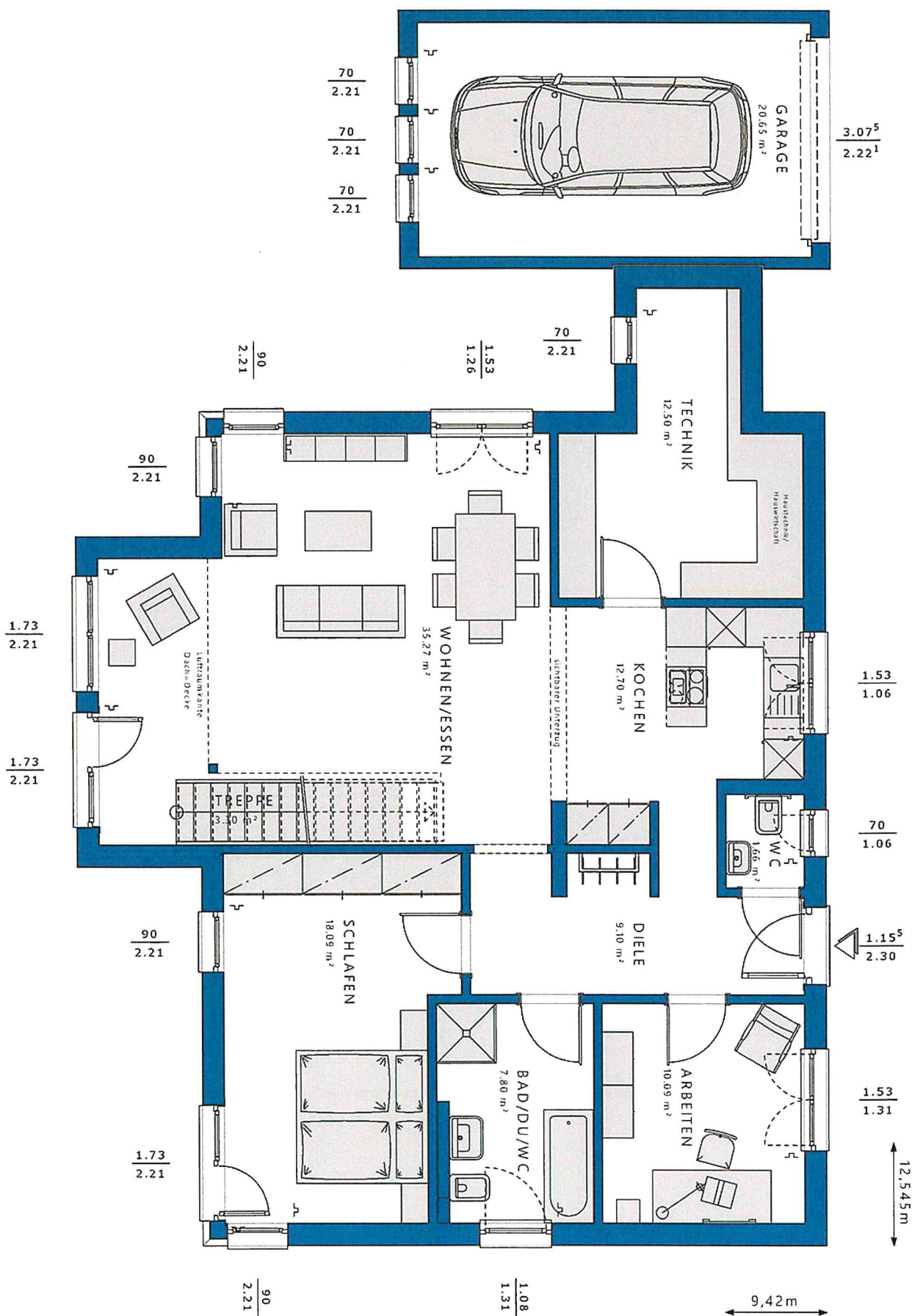




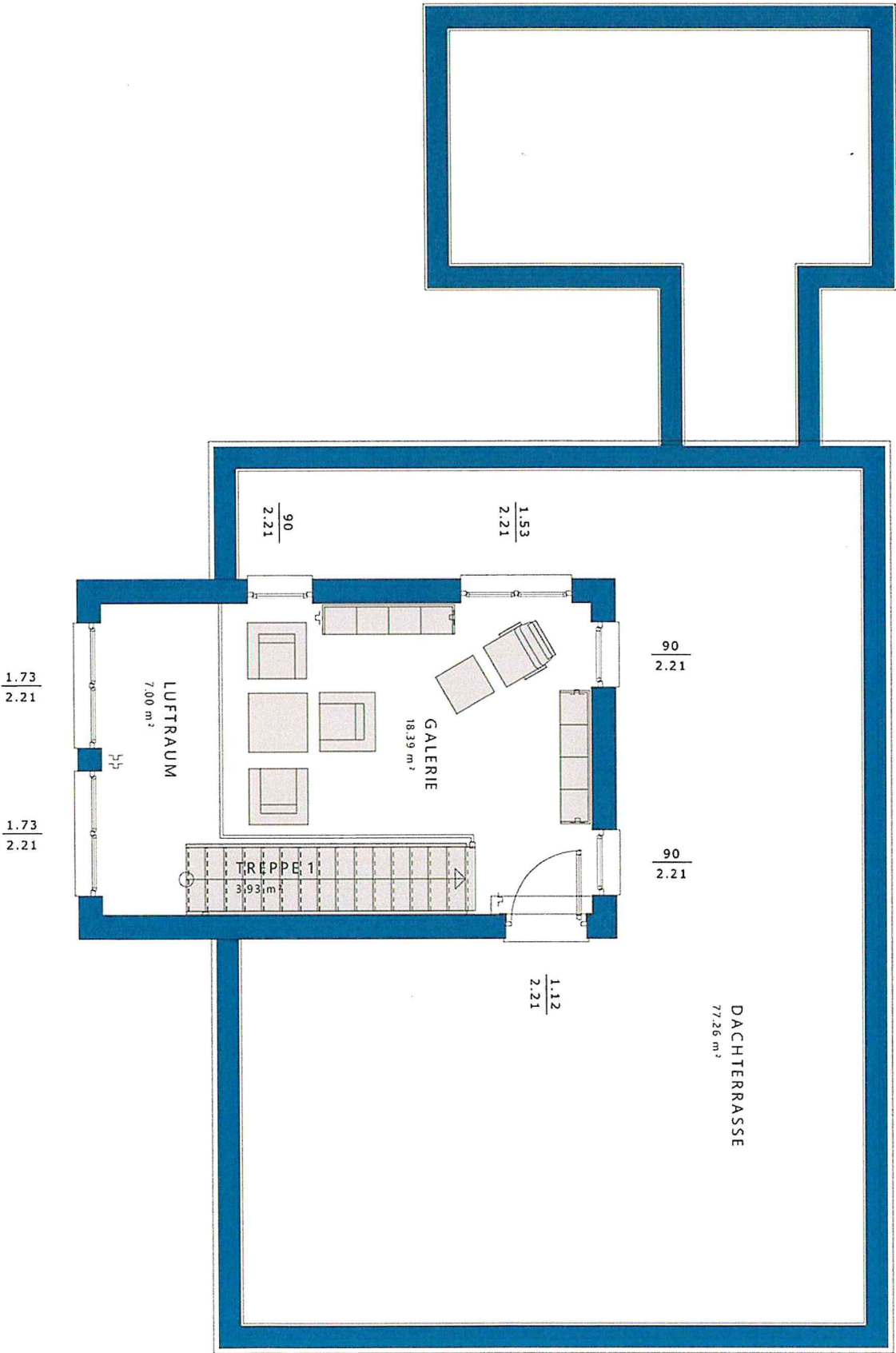














## **AUSFERTIGUNGSVERMERK**

Der im Zusammenhang mit dem durch die Gemeindevertretung am ..... erfolgten Satzungsbeschluss über den vorhabenbezogenen Bebauungsplan Nr. 8 zwischen Vorhabenträger und Gemeindevertretung abgestimmte Vorhaben- und Erschließungsplan als Anlage 1a und 1b der Begründung (Stand: ..... ) wird als Bestandteil des vorhabenbezogenen Bebauungsplanes Nr. 8 hiermit ausgefertigt und ist bekannt zu machen.

Wulkenzin,

Siegel

(Marcel Thiele)  
Bürgermeister