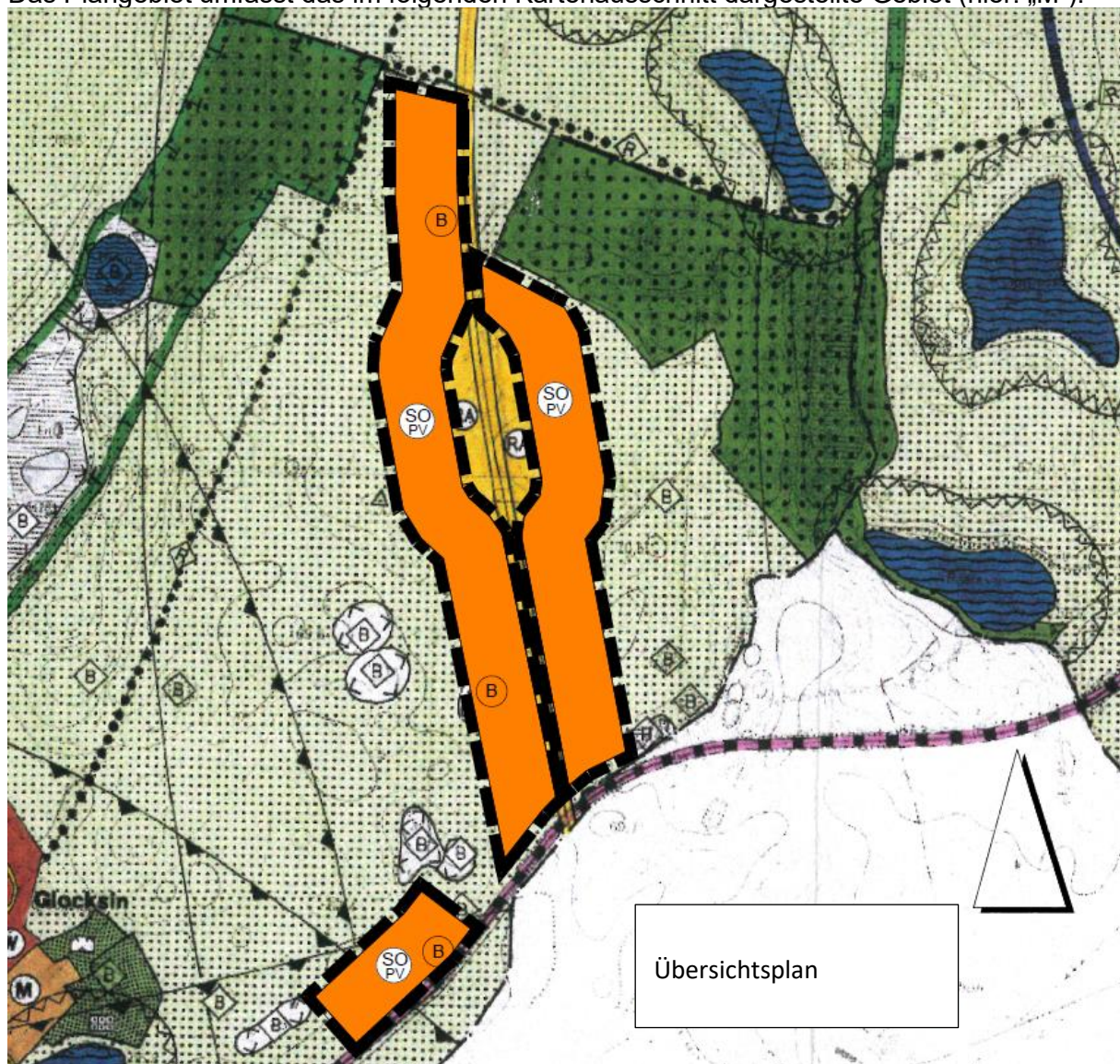


## Gemeinde Neverin Der Bürgermeister

Die Gemeindevertretung der Gemeinde Neverin hat in ihrer Sitzung am 13.11.2019 die Aufstellung der 2. Änderung des Flächennutzungsplanes der Gemeinde Neverin beschlossen.

Das Plangebiet liegt im Osten der Gemeinde Neverin auf intensiv genutztem Acker. Es besteht aus drei Teilflächen mit insgesamt 25,29 ha. Zwei Flächen mit einer Größe von insgesamt 22,25 ha liegen in einem 110 m breiten Streifen östlich und westlich der Bundesautobahn 20 mit dem Parkplatz Vier Tore Stadt. Bei der dritten 3,04 ha großen Teilfläche handelt es sich um eine Fläche, die in einem 110 m breiten Streifen nördlich der Bahntrasse der Strecke Neubrandenburg - Friedland liegt.

Das Plangebiet umfasst das im folgenden Kartenausschnitt dargestellte Gebiet (hier: „M“):



Der Anlass für die Aufstellung der 2. Änderung des Flächennutzungsplanes ist das geänderte städtebauliche Ziel der Gemeinde Neverin, die Ackerflächen (Flächen für die Landwirtschaft) zu beiden Seiten parallel entlang der Autobahn BAB 20 und einseitig entlang der Bahnstrecke Neubrandenburg – Friedland für die Energieerzeugung auf der Basis

solarer Strahlungsenergie umzunutzen und einen Solarpark einer Leistung mit ca. 20 MWp zu errichten.

Ziel der Planung ist es, dafür die planungsrechtlichen Voraussetzungen auf der Stufe des Flächennutzungsplanes zu schaffen.

Der Beschluss ist hiermit bekannt gemacht.

Neverin, 17.08.2021

gez. Klose  
**Bürgermeister**