

Vorankündigung:

10 Baugrundstücke in 17039 Neuenkirchen, Bienenweg

Die Gemeinde Neuenkirchen erschließt 10 weitere Baugrundstücke in der Straße „Bienenweg“.

Eckdaten:

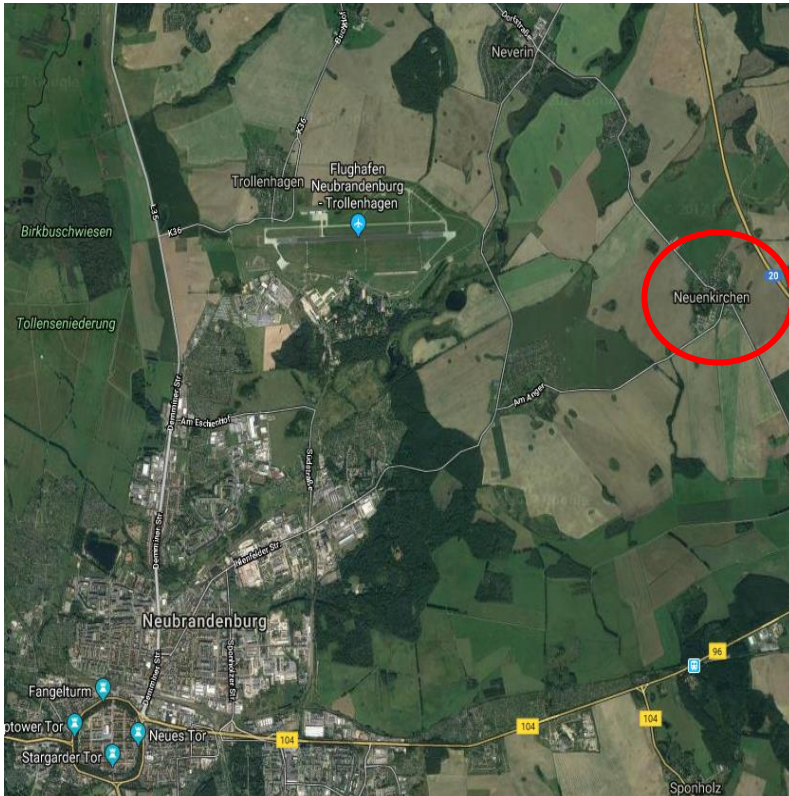
Grundstücksgröße:	zw. 555 m ² und 1.120 m ² (laut Lageplan)
Verfügbarkeit:	voraussichtlich ab September 2018
Kaufpreis:	steht noch nicht fest
Baugebiet:	B-Plan „Bienenweg“

Sollten Sie Interesse an einem Grundstückserwerb haben, so können Sie dieses schriftlich bekunden beim:

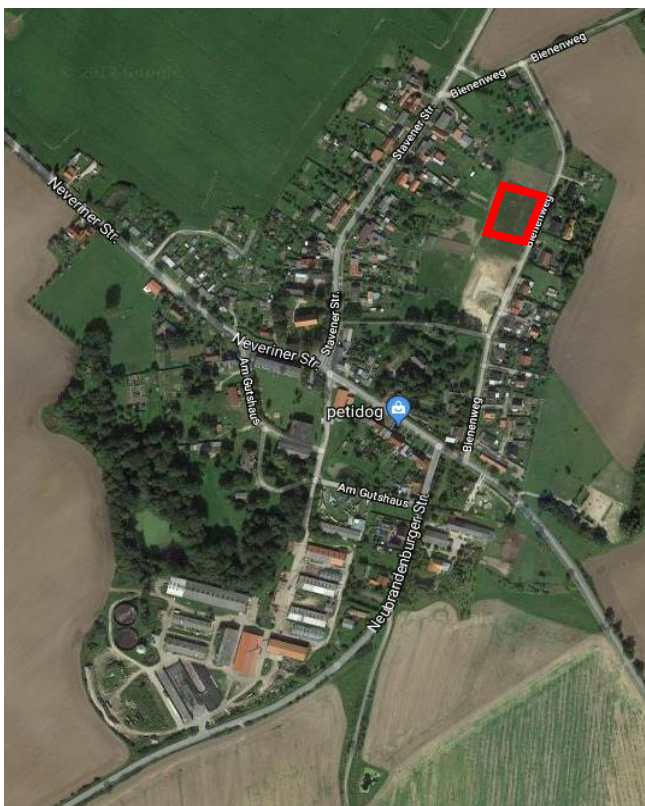
Amt Neverin
Liegenschaften
Dorfstraße 36
17039 Neverin

Ihre Ansprechpartnerin ist:

Frau Rübekeil
Tel.: 039608 251 14
Fax: 039608 251 26
E-Mail: c.ruebekeil@amtneverin.de



Lage des Ortes Neuenkirchen



Lage Bauflächen

